



664, chemin St-Odile  
Rimouski (Qc) G5N 1X3  
Tél : 418 725-5543  
Fax : 418 725-5542  
[www.bsllcasting.com](http://www.bsllcasting.com)



## ***Notre mission***

Fabriquer des pièces spécialisées de moins de 1000 lb en acier coulé, conformes aux exigences spécifiques de nos clients aux niveaux : qualité, prix et délai de livraison. Nous visons à nous adapter aux besoins en constante mutation de notre clientèle pour nous distinguer dans nos marchés.

## Alliages et créneau de fabrication

- Aciers au carbone;
- Aciers au manganèse;
- Aciers faiblement alliés;
- Aciers inoxydables;
- Aciers résistant à la chaleur;
- Nous coulons également les fontes suivantes : fonte blanche, Ni-Hard et Ni-Resist.
- De plus, différents autres types d'alliages en acier sur demande.

Nous fabriquons donc des pièces en acier coulé (steel casting) variant d'un poids de 1 à 1000 livres moulées en sable à prise chimique.

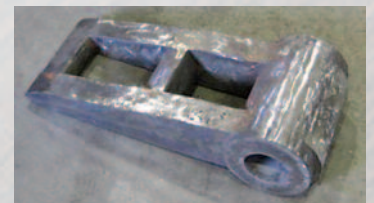
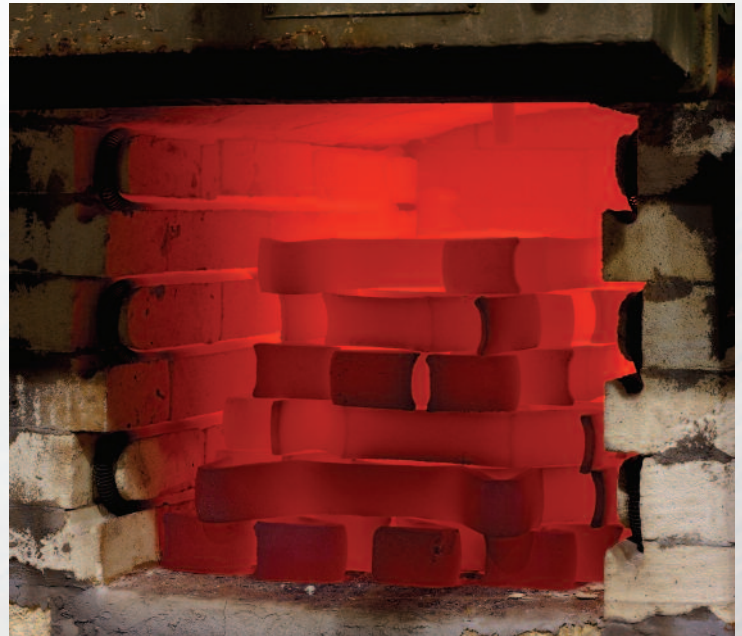
### Notre créneau de fabrication

- Petites commandes;
- Commandes de fabrication en série;
- Fabrication complexe et sur mesure;
- Fabrication de prototype;
- Commandes urgentes.

### Site de production

Nous exploitons une usine de 10 000 pi<sup>2</sup> ayant une capacité annuelle de 3000 tonnes.

Nous avons 2 fournaies par induction : une de 1000 livres et une autre de 3000 livres de capacité.

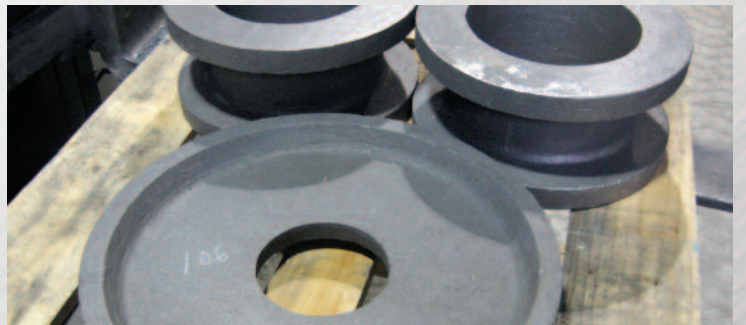


## Notre clientèle

- Industrie éolienne;
- Cimenteries;
- Industries minières, forestières et des pâtes et papiers;
- Alumineries et usines pétrochimiques;
- Fabricants de produits en acier;
- Fabricants de pièce pour les usines et centres d'entretien des industries ferroviaires et du camionnage;
- Industrie alimentaire;
- Industrie maritime;
- Pièces d'acier coulées hautement spécialisées;
- Firmes d'ingénierie développant de nouveaux projets et équipements.

## Tests disponibles chez Fonderie BSL

- Analyse chimique;
- Ultra-sons;
- Tests de traction;
- Tests de liquides pénétrants;
- Rayons X;
- Tests de particules magnétiques;
- Test d'impact.



**Système de contrôle  
assurant une qualité  
constante des pièces.**



## *Options d'usinage*

Fonderie BSL est une fonderie flexible et efficace s'adaptant constamment à vos besoins.

Une équipe vouée à son domaine d'expertise, possédant plus de 60 ans d'expérience.

Deux ingénieurs métallurgistes d'expérience pour vous soutenir dans vos projets.



N'hésitez pas à soumettre toute demande d'information ou de soumission en visitant notre site Internet au [www.bsllcasting.com](http://www.bsllcasting.com). Ou appelez-nous simplement au 418 725-5543.

*Votre représentant chez Fonderie BSL est :*